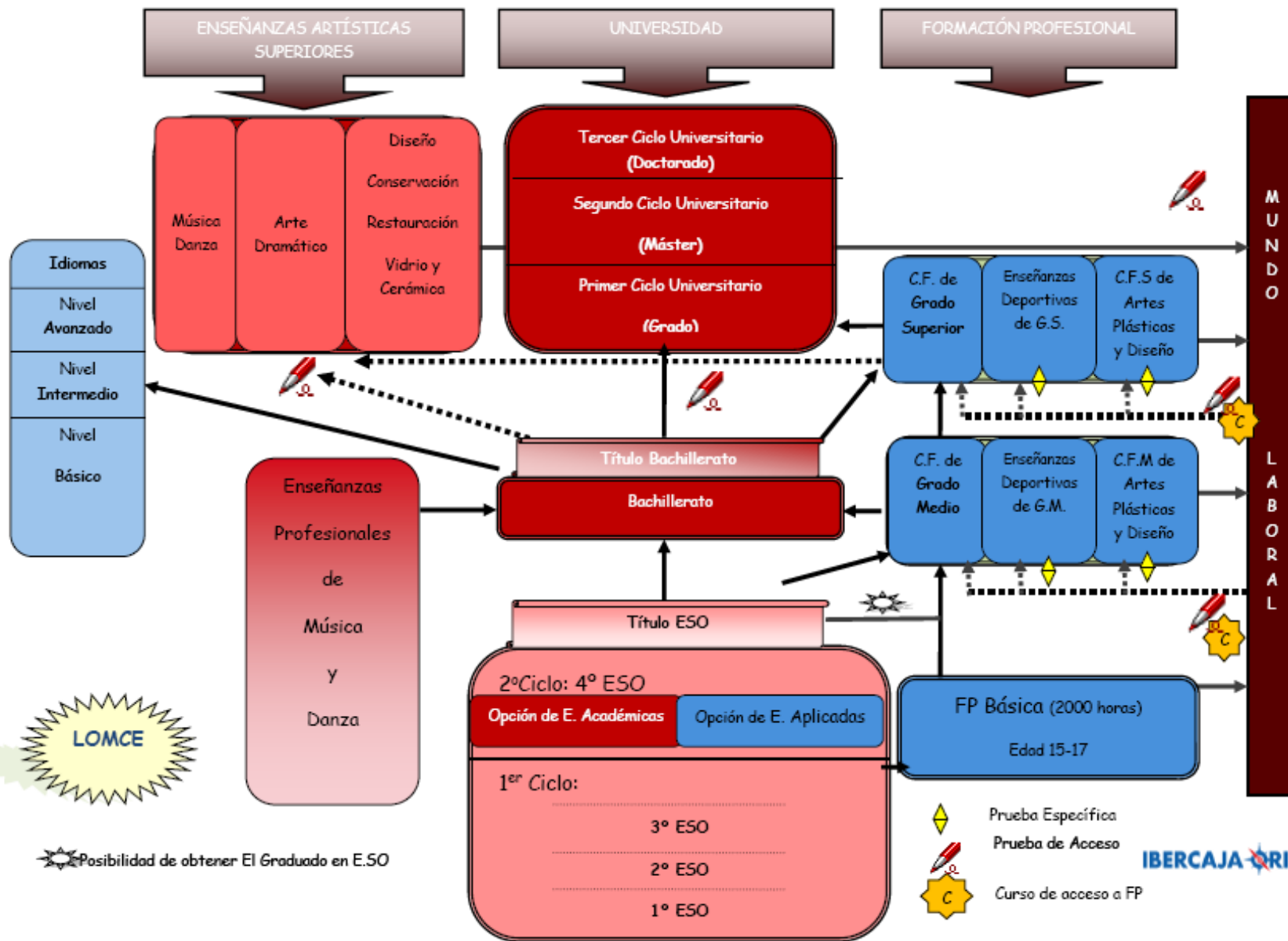




ITINERARIOS DEL SISTEMA EDUCATIVO



LOMCE

☼ Posibilidad de obtener El Graduado en E.S.O

- ◆ Prueba Específica
- ✍ Prueba de Acceso
- ★ C Curso de acceso a FP

IBERCAJA ORIENTA



A) BACHILLERATO

- 1. MODALIDAD DE ARTES
- 2. MODALIDAD DE HUMANIDADES Y
CC. SOCIALES
- 3. MODALIDAD DE CIENCIAS



MATERIAS TROCALES DE TODOS LOS BACHILLERATOS

- Primer Curso:
 - - Lengua Castellana y Literatura I
 - - Lengua extranjera I
 - - Filosofía

- Segundo Curso:
 - - Historia de España
 - - Lengua Castellana y Literatura II
 - - Lengua extranjera II



MODALIDAD: ARTES

■ PRIMERO

TRONCAL:

- Fundamentos del Arte I.
- Cultura Audiovisual

TRONCALES DE MODALIDAD

(elegir 1)

- Historia del Mundo Contemporáneo.
- Literatura Universal.

ESPECÍFICAS (elegir 2)

■ SEGUNDO

TRONCAL:

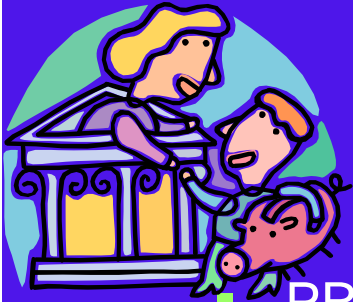
- Fundamentos del Arte II.
- Cultura Audiovisual II

TRONCALES DE MODALIDAD:

(elegir 1)

- Diseño.
- Artes Escénicas.

ESPECÍFICAS (elegir 2 ó 3
materias= 7 hs total)



Modalidad: Humanidades y Ciencias Sociales

■ PRIMERO

TRONCAL:

- Latín I/ Matemáticas aplicadas a las Ciencias Sociales I.

TRONCALES DE MODALIDAD:

(elegir 2)

- Historia de Mundo Contemporáneo.
- Griego I
- Economía
- Literatura Universal

ESPECÍFICAS (elegir 1)

■ SEGUNDO

TRONCAL:

- Latín II/ Matemáticas aplicadas a las C^a Sociales II
- Historia de la Filosofía

TRONCALES DE MODALIDAD:

(elegir 1)

- H^a de Arte.
- Griego II
- Geografía
- Economía de la Empresa.

ESPECÍFICAS (elegir 2 ó 3 materias= 7 hs total)



Modalidad: Ciencias

PRIMERO

TRONCAL:

- Matemáticas I.

TRONCALES DE MODALIDAD:
(elegir 2)

- Física y Química.
- Biología y Geología.
- Dibujo Técnico I.

ESPECÍFICA (elegir 1)

SEGUNDO

TRONCAL:

- Matemáticas II

TRONCALES DE MODALIDAD:
(elegir 2)

- Física
- Dibujo Técnico II
- Biología
- Geología
- Química

ESPECÍFICA (elegir 2 ó 3 materias=
7 hs total)

MATERIAS ESPECÍFICAS DE 1º BACHILLERATO (elegir 2 de la opcionales)

	CIENCIAS	HUMANIDADES Y CC SOCIALES	ARTES
ED. FÍSICA (obligatoria)	2 h.	2 h.	2 h.
Tecnología Industrial I	4 h.		
Anatomía Aplicada	4 h.		4 h.
Dibujo Técnico I			4h.
Dibujo Artístico I/			4 h.
Volumen			4 h.
Análisis Musical			4 h.
Lenguaje y Práctica Musical			4 h.
Cultura Científica (OBLIGATORIA)	2h.	2 h.	
TICS I	4 h.	4 h.	4 h.
2º Lengua extranjera	4 h.	4 h.	4 h.
Religión/Ed para la Ciudadanía	1 h.	1 h.	1 h.
Talleres Artísticos	4h.		4 h
Materia troncal de opción no cursada	4h.	4h.	4h.

MATERIAS ESPECÍFICAS DE 2º BACHILLERATO(mínimo 2 máximo 3)

	CIENCIAS	HUMANIDADES Y CC SOCIALES	ARTES
CC de la Tierra y Medio Ambiente	3 h.	3 h.	
Tecnología Industrial II	4 h.		
Fundamentos de la Administración y Gestión	4h.	4 h.	
Psicología	3 h.	3 h.	
Historia Música y Danza		3 h.	3 h.
Análisis Musical II			3 h.
Dibujo Técnico II			3 h.
Dibujo Artístico II			3 h.
Técnicas impresión Grafico Plásticas			4 h.
Imagen y Sonido			4 h.
TICS II	3 h.	3 h.	3 h.
2º Lengua extranjera	3 h.	3 h.	3 h.
Historia de la Filosofía	4h.		4 h.
Materia trocal no cursada	4h.	4h.	4 h.
Técnicas de expresión Gráfico-Plástica			4 h.
Asignaturas autonómicas			



RAMAS DE CONOCIMIENTO

Cada título Universitario está adscrito a una Rama de Conocimiento.

- A) INGENIERÍA Y ARQUITECTURA
- B) CIENCIAS DE LA SALUD
- C) CIENCIAS
- D) CIENCIAS SOCIALES Y JURÍDICAS
- ARTES Y HUMANIDADES

<http://titulaciones.unizar.es/>

<http://wzar.unizar.es/servicios/acceso/admisgrado/corte.html>



ARTES Y HUMANIDADES

Acceso desde B Humanidades - C^a Sociales y B. Artes



BELLAS ARTES

ARTES ESCÉNICAS

FOTOGRAFÍA Y CREACIÓN DIGITAL

GESTIÓN CULTURAL

MULTIMEDIA

LENGUA MODERNA Y SUS LITERATURAS

DISEÑO

FILOLOGÍAS

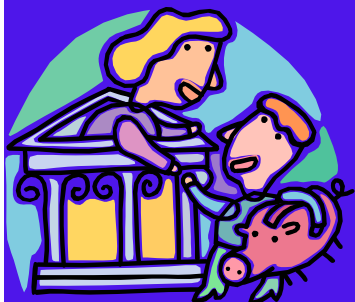
HISTORIA

HISTORIA DEL ARTE

HUMANIDADES

LENGUAS APLICADAS

TRADUCCIÓN E INTERPRETACIÓN



C. SOCIALES Y JURÍDICAS

Acceso desde B. Humanidades y C^a Sociales

ADM. Y DIRECC. EMPRESAS	GEOGRAFÍA/ GEOGRAFÍA Y ORDENACIÓN DEL TERRITORIO
C ^a DE LA ACTIV FÍSICAS Y DEPORT	GESTIÓN Y ADMINISTRACIÓN PÚBLICA
C ^a DEL TRANSPORTE Y LOGÍSTICA	INFORMACIÓN Y DOCUMENTACIÓN
CIENCIAS EMPRESARIALES	MAESTRO
C ^a POLÍTICAS Y ADMINISTRACIÓN	MARKETING E INVESTIGACIÓN DE MERCADOS
COMUNICACIÓN Y AUDIOVISUAL	PERIODISMO
CRIMINOLOGÍA	PSICOLOGÍA, PEDAGOGÍA



C. SOCIALES Y JURÍDICAS

Acceso desde B. Humanidades y C^a Sociales

DERECHO	GESTIÓN Y ADM. PÚBLICA
DERECHO+ ADE	PUBLICIDAD Y RELAC PÚBLICAS
DERECHO EMPRESARIAL DE EMPRESAS DE TURISMO Y OCIO	RELACIONES INTERNACIONALES
ECONOMÍA	RELACIONESLABORALES/ RELAC LAB. Y RECURSOS HUMANOS
EDUCACIÓN SOCIAL	SOCIOLOGÍA
EMPRESA Y TECNOLOGÍA	TRABAJO SOCIAL
ESTADÍSTICA	TRADUCCIÓN E INTERPRETACIÓN
FINANZAS Y CONTABILIDAD	TURISMO



INGIENERÍA Y ARQUITECTURA

Acceso desde B. Ciencias y Tecnología

ARQUITECTURA	NAVEGACIÓN MARÍTIMA
FOTOGRAFÍA Y CREACIÓN DIGITAL	MULTIMEDIA
INGENIERIAS	RADIOELECTRÓNICA NAVAL
MÁQUINAS NAVALES	



CIENCIAS DE LA SALUD

Acceso desde B. Ciencias y tecnología

CIENCIAS DE LA ACTIVIDAD FÍSICA Y DEL DEPORTE	NUTRICIÓN HUMANA Y DIETÉTICA
CIENCIAS Y SALUD ANIMAL	ODONTOLOGÍA
ENFERMERÍA	ÓPTICA Y OPTOMETRÍA
FARMACIA	PODOLOGÍA
FISOTERAPIA	PSICOLOGÍA
LOGOPEDIA	TERAPIA OCUPACIONAL
MEDICINA	VETERINARIA

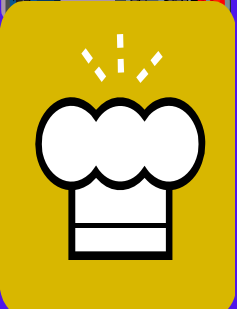


CIENCIAS

Acceso desde B. Ciencias y Tecnología

BIOLOGÍA	FÍSICA
BIOTECNOLOGÍA	GEOLOGÍA
BIOQUÍMICA	GENÉTICA
CIENCIAS BIOMÉDICAS	MATEMÁTICAS
CIENCIAS AMBIENTALES	MICROBIOLOGÍA
CIENCIA Y TECNOLOGÍA DE LOS ALIMENTOS	NUTRICIÓN HUMANA Y DIETÉTICA
CIENCIAS DEL MAR	ÓPTICA Y OPTOMETRÍA
ENOLOGÍA	QUÍMICA

C.F. GRADO MEDIO (ARAGÓN)



- Explotaciones agrarias Extensivas.
- Explotaciones ganaderas.
- Trabajos Forestales y de Conservación de medio Natural.
- Jardinería.
- Conducción de Actividades Físico-Deportivas en el Medio Natural.
- Gestión Administrativa.
- Preimpresión en Artes Gráficas.
- Impresión en Artes Gráficas
- Artes Plásticas Y Diseño de autoedición.
- Comercio.
- Laboratorio de Imagen.
- Acabados de Construcción.
- Equipos electrónicos de Consumo.
- Instalaciones Eléctricas y Automáticas.
- Soldadura y Calderería.
- Mecanizado.
- Servicios de Restaurante y Bar.
- Cocina y Gastronomía
- Estética Personal Y Decorativa.
- Peluquería.
- Panificación, Repostería y Confitería.



C. F. GRADO MEDIO (ARAGÓN)



- Elaboración de Vinos y Otras Bebidas.



- Sistemas Microinformáticos y Redes

- Fabricación a Medida e Instalación de Carpintería y Mueble.



Carrocería.

Electromecánica de Vehículos.

- Laboratorio.

- Comercio.

- Operación de Procesos de Planta Química.



- Instalación y Mantenimiento Electromecánico de Maquinaria y Conducción de Líneas.

- Montaje y Mantenimiento de Instalaciones de Frío, Climatización y producción de Calor.

- Cuidados Auxiliares de Enfermería.

- Farmacia y Parafarmacia

- Emergencias Sanitarias

- Atención Sociosanitaria.

- **Video Disc- Jockey y sonido (Novedad)**

<http://todofp.es/todofp/que-como-y-donde-estudiar/que-estudiar.html>

OTRAS ALTERNATIVAS

Si lo que te interesa es el ejército, la Guardia Civil o la policía entra en las páginas:

- ❑ [http://orienta.cepymearagon.es/ZonaJ%
%b3venes/QuierotenerunaProfesi%
/CuerposdeSeguridad.aspx](http://orienta.cepymearagon.es/ZonaJ%c3%b3venes/QuierotenerunaProfesi%c3%b3n/CuerposdeSeguridad.aspx)
- ❑ Policía Nacional [http:// www.policia.es](http://www.policia.es)
- ❑ Guardia Civil: <http://www.guardiacivil.es/es/>
- ❑ Ejército: <http://www.soldados.com/>

PROGRAMAS DE FORMACIÓN BÁSICA

- Para alumnos sin la Titulación en Secundaria.
- Entre 15- 17años.
- Áreas de Formación:
 - Módulos Profesionales
 - Módulos de Comunicación y Sociedad (I y II)
 - Módulo de Ciencias Aplicadas (I y II)
 - Módulo de integración de Competencias
 - Módulo de formación en Centros de Trabajo



- Duración dos cursos escolares (máximo 4 años).

Al terminar se obtiene el Título Profesional 1.

De manera transitoria y hasta la entrada en vigor de la normativa resultante del Pacto por la Educación, si el alumno alcanza los objetivos y competencias de la etapa de Secundaria (superados todos los módulos de la FPB) se le puede proponer para la expedición del título de Graduado en E.S.O.

- **Acceso directo a CF de Grado Medio.** Se reserva el 15 % de plazas y cada título establece unas Familias Profesionales de preferencia a la hora de acceso.

Áreas de Formación Profesional Específica en los PROGRAMAS DE FORMACIÓN BÁSICA



SERVICIOS ADMINISTRATIVOS	PELUQUERÍA Y ESTÉTICA
ELECTRICIDAD Y ELECTRÓNICA	SERVICIOS COMERCIALES
FABRICACIÓN Y MONTAJE	CARPINTERÍA Y MUEBLE
INFORMÁTICA Y COMUNICACIONES	REFORMA Y MANTENIMIENTO DE EDIFICIOS
MANTENIMIENTO DE VEHÍCULOS	ARREGLO Y REPARACIÓN DE ARTÍCULOS TEXTILES Y DE PIEL
AGROJARDINERÍA Y COMPOSICIONES FLORALES	TAPICERÍA Y CORTINAJE
COCINA Y RESTAURACIÓN	VIDRERÍA Y ALFARERÍA

<http://todofp.es/todofp/que-como-y-donde-estudiar/que-estudiar/nuevos-titulos/fp-basica.html>



4º de ESO

TRONCALES OBLIGATORIAS

4º ACADÉMICAS:

- 4 hs. Lengua Castellana y Literatura.
- 4 hs. Inglés.
- 4 hs. **Matemáticas Académicas**
- 3 hs Geografía e Historia

4º APLICADAS:

- 4 hs. Lengua Castellana y Literatura.
- 4 hs. Inglés.
- 4 hs. **Matemáticas Aplicadas**
- 3 hs Geografía e Historia

ESPECÍFICAS OBLIGATORIAS

- 2 hs. Educación Física
- 1 h Religión
- 1h tutoría



4° de ESO

TRONCALES DE OPCIÓN

ACADÉMICAS

ELEGIR 1 OPCIÓN

- Biología y Geología (3 hs)
- Física y Química

- Economía
- Latín

APLICADAS

ELEGIR 2 MATERIAS

- Ciencias Aplicadas a la Actividad Profesional (3 hs)
- Iniciación a la Actividad Emprendedora y Empresarial (3 hs)
- Tecnología (3hs)



4º de ESO

ESPECÍFICAS OPCIONALES

ACADÉMICAS Y APLICADAS

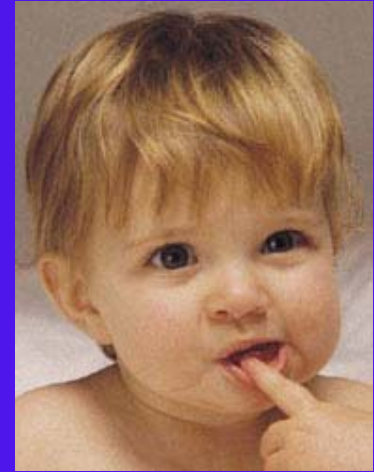
ELEGIR 1 MATERIA

- Educación Plástica, Visual y Audiovisual
- Francés
- Tecnología

ELEGIR 1 MATERIA

- Cultura Clásica
- Filosofía
- Tecnologías de la Información y la Comunicación (TICS)

IMPORTANTE TENER EN CUENTA...



- ❑ PARA BACHILLERATO DE CIENCIAS Y TECNOLOGÍA: FÍSICA Y QUÍMICA.
- ❑ PARA EL BACHILLERATO DE ARTES: ED. PLÁSTICA Y VISUAL.
- ❑ LA IMPORTANCIA DE UN SEGUNDO IDIOMA.

MÁS INFORMACIÓN...

- TUTORES Y PROFESORES DE LAS DISTINTAS OPTATIVAS.
- DEPARTAMENTO DE ORIENTACIÓN DEL COLEGIO.

- WEB sobre Formación Profesional

<http://fp.educaragon.org/arboles/arbol.asp?guiaeducativa=41&strseccion=A3A238>

<http://www.orientacionvisual.com/index.php/ciclos-formativos>

WEB sobre Grados Universitarios

<http://titulaciones.unizar.es/>

WEB de SOBRE Orientación Profesional

<http://orienta.cepymearagon.es/>

GRACIAS